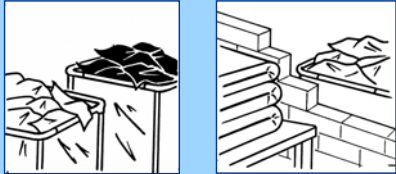
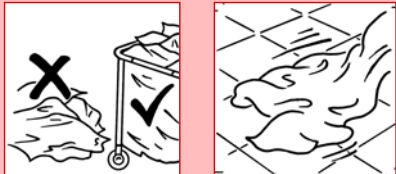


TRIAGEM DE ROUPA



Separar a roupa para recipientes identificados.

Manter a roupa limpa afastada da roupa suja e evitar o contacto com pavimentos, paredes ou carros sujos.

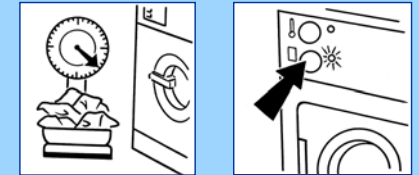


Não colocar roupa no pavimento. Usar sempre recipientes / carros.

Não arrastar roupa pelo pavimento.



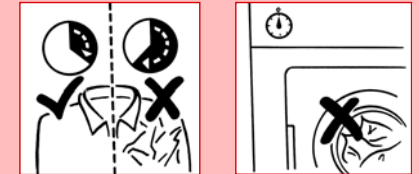
SECAGEM DE ROUPA



Carregar a máquina com o peso / número de artigos correctos.

Seleccionar a opção "cooldown" quando secar artigos com poliéster / poli-algodão.

Separar a roupa com nódoas ou deteriorada.



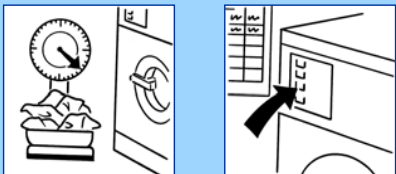
Não secar em excesso; Originará roupa enrugada e áspera.

Não deixar roupa no secador depois do ciclo ter terminado.

Não deixar roupa lavada molhada de um dia para o outro.



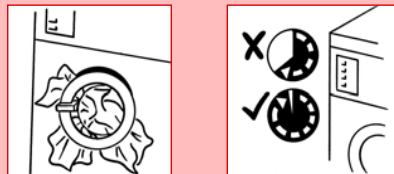
LAVAGEM DE ROUPA



Carregar a máquina com o peso / número de artigos correctos.

Seleccionar o processo de lavagem correcto.

Usar um carro para transportar a roupa dentro da lavandaria.



Não carregar a máquina com roupa a mais nem com roupa a menos.

Não alterar o ciclo de lavagem; pode provocar maus resultados.

Não parar o ciclo de lavagem; poderá provocar danos na roupa.



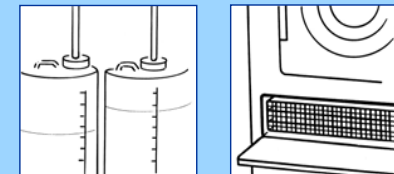
LEMBRAR

Em caso de dúvida contacte o seu:

RESPONSÁVEL COMERCIAL
ou
ESPECIALISTA CLAX

Diversey
Avenida Doutor Luís Sá, nº 6,8,10
Zona Industrial da Abrunheira
2714-505 Sintra
Tel. : 219 157 100
Fax.: 219 250 615
www.diversey.com

VERIFICAÇÕES DIÁRIAS



Verificar o nível de produto nas bilhas.

Esperar até ao fim da lavagem antes de desligar o equipamento.

Remover o algodão dos filtros dos secadores.

Limpar todos os equipamentos, carros, mesas e pavimento.



ATENÇÃO:

Ao manusear
PRODUTOS QUÍMICOS

Use óculos e luvas de protecção



Não misture produtos químicos



Não fume

